

ARCIDIOGESI DI ROSSANO - CARIATI
COMUNE DI CORIGLIANO ROSSANO
(Provincia di Cosenza)
PROGETTO ESECUTIVO

Intervento di messa in sicurezza della Chiesa di San Teodoro
in c.da Thurio di Corigliano Rossano - Area Corigliano
- Parrocchia Santa Apollinare-

Decreto Dirigenziale della Regione Calabria, n. 2754 del 07/03/2019
(Legge di Stabilità n. 55 del 22.12.2017 ai sensi dell'art. 2 comma 6.

Committente: Parrocchia di Santa Apollinare

Tavola di progetto:

C1

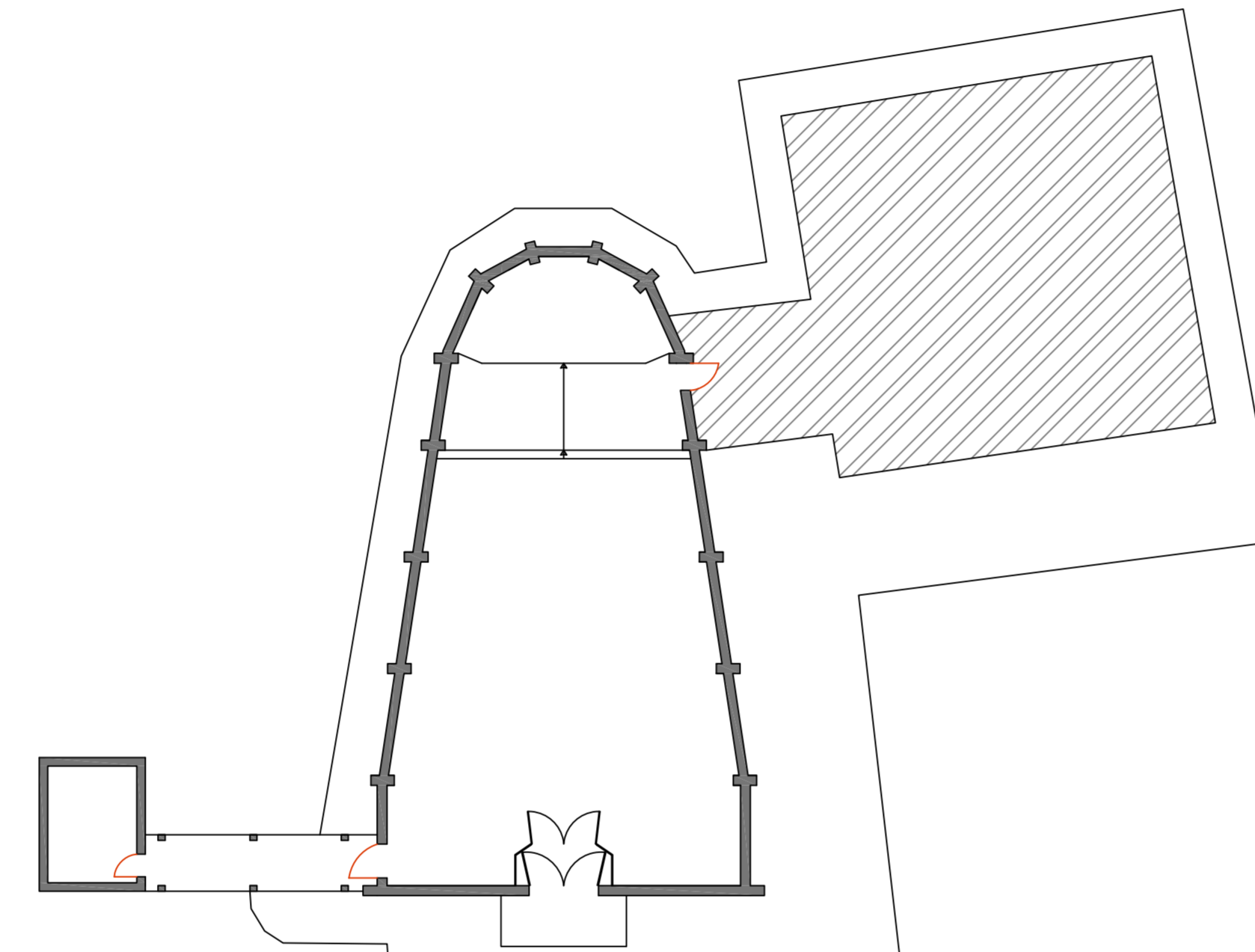
INQUADRAMENTO
TERRITORIALE



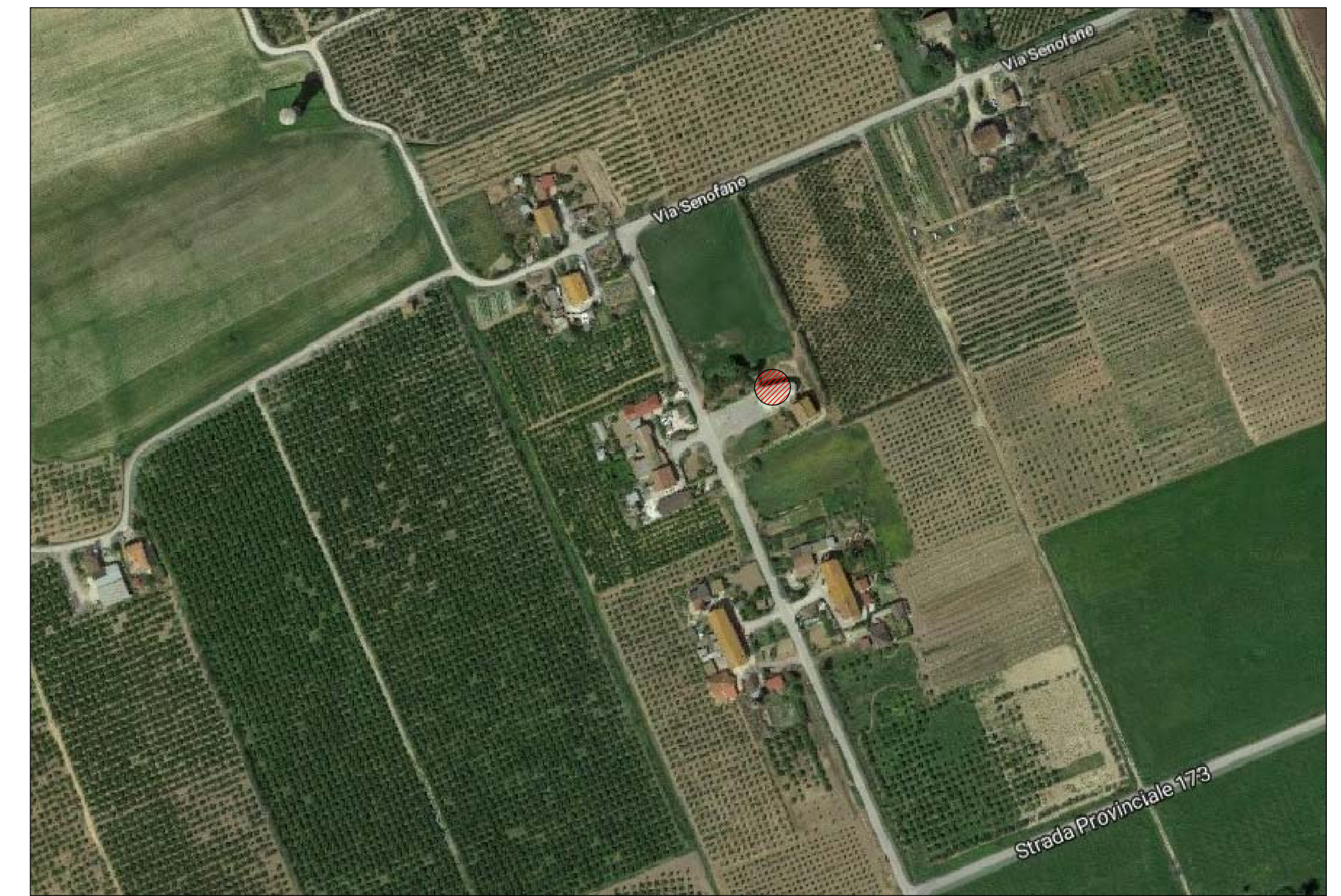
Progettisti e DD.LL.:
Arch. ferdinando Galizia
Ing. Giovanni Marcovicchio

STUDIO TECNICO DI INGEGNERIA E ARCHITETTURA

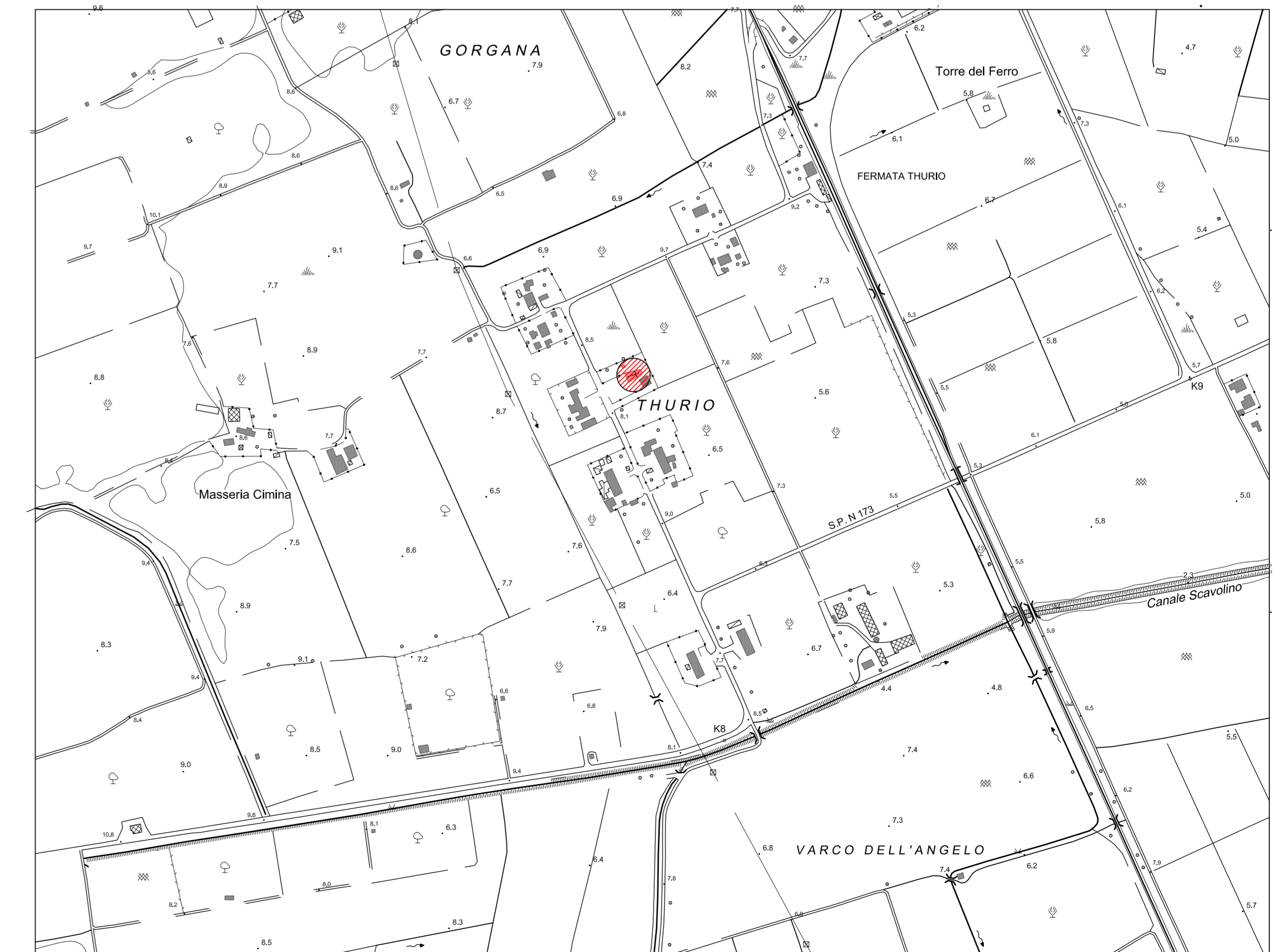
Arch. Ferdinando Galizia e Ing. Giovanni Marcovicchio
Via nazionale, 136 - Spezzano Albanese (CS)



Planimetria generale
Scala 1:200



Aerofotogrammetria



● Area d'intervento

Cartografia
Scala 1:500